

Recherche en santé dans le





## MÈRE-ENFANT

---

- Améliorer la santé de la mère et de son enfant : de la conception à l'adolescence
- Comprendre la santé maternofoetale, l'inflammation périnatale, et les maladies rares héréditaires
- Identifier et prévenir les dangers liés à l'environnement des nouveau-nés
- Développer la recherche clinique en obstétrique et en pédiatrie

FMSS  
CRC Étienne-Le Bel du CHUS



## INFLAMMATION ET DOULEUR

---

- Élucider les mécanismes sous-jacents à la réponse immunitaire, aux maladies inflammatoires et à la douleur
- Prévenir la douleur et l'inflammation
- Traiter et soulager le patient

FMSS  
CRC Étienne-Le Bel du CHUS



## **CANCER : BIOLOGIE, PRONOSTIC ET DIAGNOSTIC**

---

- Comprendre les mécanismes sous-jacents de la biologie du cancer
- Intégrer les connaissances fondamentales aux applications en clinique
- Développer de nouvelles stratégies diagnostiques et approches thérapeutiques

FMSS

CRC Étienne-Le Bel du CHUS



## **DIABÈTE, OBÉSITÉ ET COMPLICATIONS CARDIOVASCULAIRES**

---

- Comprendre les mécanismes fondamentaux du diabète et de l'obésité
- Identifier les déterminants socio-sanitaires du développement du diabète et de l'obésité
- Prévenir les conséquences cardiovasculaires et autres

FMSS

CRC Étienne-Le Bel du CHUS



## VIEILLISSEMENT

---

- Favoriser le développement des connaissances nouvelles sur le vieillissement
- Prévenir, retarder ou pallier la perte d'autonomie des personnes âgées
- Favoriser la diffusion et l'application de ces connaissances dans les milieux cliniques et communautaires

FMSS

Centre de recherche sur le vieillissement du CSSS-IUGS



## SANTÉ - POPULATIONS, ORGANISATION ET PRATIQUES

---

- Comprendre le continuum santé-maladie et ses déterminants
- Améliorer la santé des personnes et leur trajectoire de soins et services
- Accroître l'efficacité et l'efficience du recours aux ressources et aux interventions préventives, diagnostiques, thérapeutiques et de réadaptation
- Développer, implanter et évaluer les pratiques exemplaires

FMSS

Centre de recherche du CSSS Champlain — Charles-Le Moyne

CRC Étienne-Le Bel du CHUS

CSSS de Chicoutimi



## IMAGERIE MÉDICALE

---

- Développer des approches novatrices d'imagerie basées sur la tomographie d'émission par positrons (TEP) et l'imagerie par résonance magnétique (IRM)
- Créer de nouveaux radiotraceurs pour le diagnostic et le suivi thérapeutique
- Améliorer la chaîne d'approvisionnement en isotopes au Canada

FMSS

CRC Étienne-Le Bel du CHUS



## BIOLOGIE DE L'ARN

---

- Rendez-vous international du RiboClub
- Laboratoire de génomique fonctionnelle de l'UdeS
- Aux frontières des connaissances de la biologie moléculaire
- Découverte de biomarqueurs diagnostiques et pronostiques

FMSS



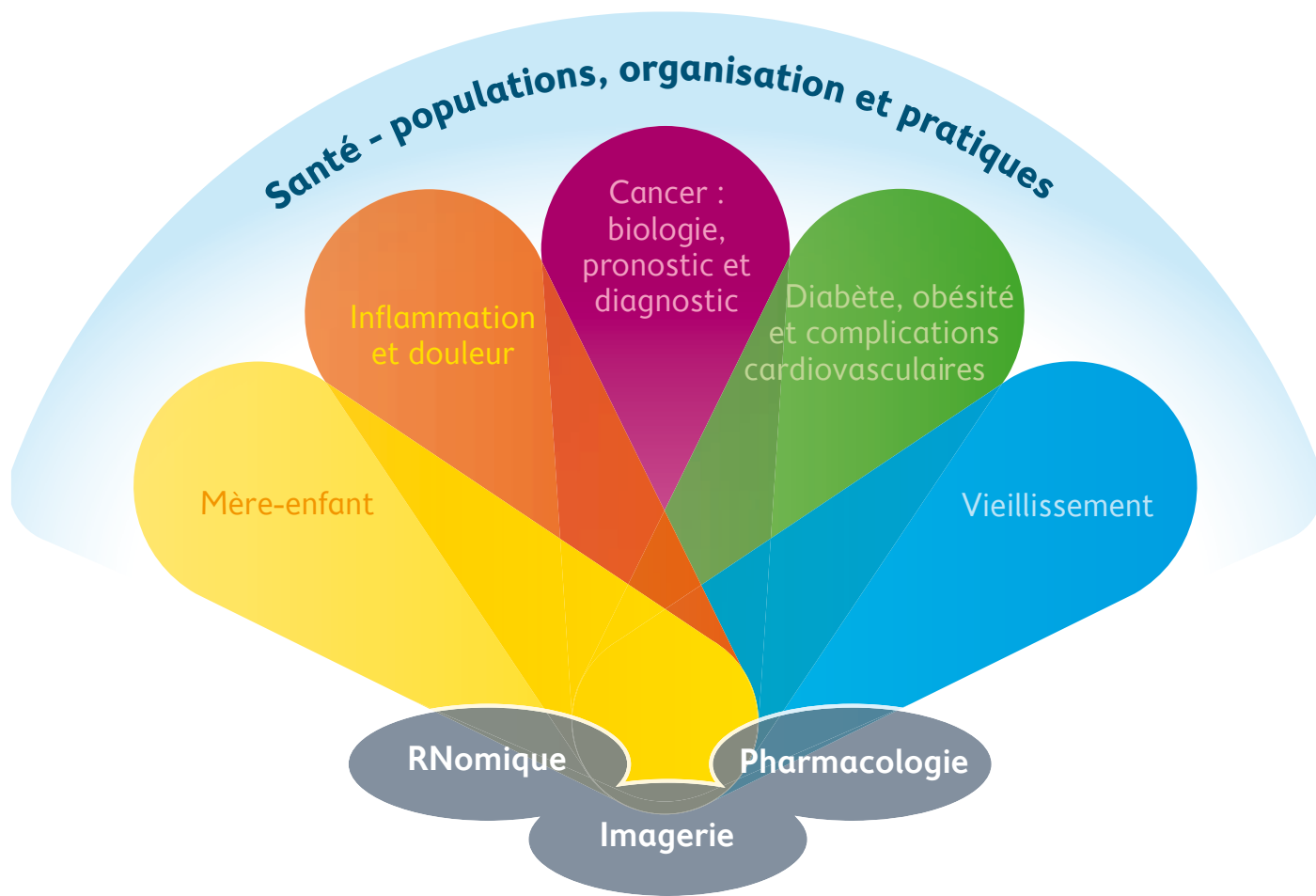
## PHARMACOLOGIE

---

- Institut de pharmacologie de Sherbrooke
- Découverte de nouveaux médicaments
- Développement de stratégies thérapeutiques
- Plateforme de synthèse peptidique et de sondes d'imagerie
- Noyau d'expertise sur les récepteurs couplés aux protéines G
  - La cible de plus de 50 % des médicaments modernes

FMSS

Institut de pharmacologie UdeS





## PARTENAIRES

Centre hospitalier universitaire de Sherbrooke (CHUS)  
Faculté de médecine et des sciences de la santé UdeS  
Centre de santé de service sociaux – Institut universitaire de gériatrie de Sherbrooke  
Centre de recherche clinique Étienne-Le Bel du CHUS  
Centre de recherche sur le vieillissement du CSSS-IUGS  
Centre de recherche du CSSS Champlain — Charles-Le Moyne  
CSSS de Chicoutimi

Agence de santé et des services sociaux de l'Estrie (ASSSE)  
Centre de formation médicale du Nouveau-Brunswick (CFMNB)  
Centre intégré de cancérologie de la Montérégie (CICM)  
Consortium québécois de découverte du médicament (CQDM)  
Fonds de recherche du Québec — Santé (FRQS)  
Institut atlantique de recherche sur le cancer (IARC)  
Institut national d'excellence en santé et services sociaux (INESSS)  
Institut national de santé publique du Québec (INSPQ)  
Ministère du Développement économique, de l'Innovation et de l'Exportation (MDEIE)  
Ministère de l'Éducation, du Loisir et du Sport (MELS)  
Ministère de la Santé et Services sociaux (MSSS)  
Réseau canadien MICYRN  
Réseaux universitaires intégrés de santé (RUIS)  
Statistiques Canada



*Avec vous, pour la Vie*